

Rafrâchisseur modèle Trav-L-Cool®

Guide d'utilisation



modèle déposé
photo non contractuelle

Avertissements

La reproduction de tout ou partie de ce guide est interdite sans un accord écrit de la part d'ALDEN.

ALDEN décline toute responsabilité de quelque nature qu'elle soit, en particulier pour tout accident ou incident, en cas de non-observation des instructions données, tant au niveau de l'utilisation que du montage.

L'utilisateur est réputé avoir lu le présent mode d'emploi.

Aucune indemnité ne pourra être réclamée à ALDEN en cas de panne ou de privation d'utilisation inférieure à 60 jours.

Aucun recours ne pourra être exercé en cas de montage non conforme, en cas de mauvaise utilisation ou d'usage non conforme.

Tout produit comportant des éléments électroniques doit être protégé contre :

- les sous-tensions (inf. à 11 Volts) ;**
- les sur-tensions (sup. à 15 Volts).**

Alden conseille de s'adresser à un professionnel qualifié pour le montage.

Cher client,

Nous vous félicitons pour votre achat et vous en remercions.

Trav-L-Cool® fait partie de la génération des évaporateurs qui ont été mis au point pour permettre une climatisation tant en marche qu'à l'arrêt, indépendamment du 220 Volts. Une installation correcte et un entretien régulier assureront un service optimal. Conçu pour fonctionner dans une fourchette hygrométrique de 25 à 60 % (ce qui est le cas des pays d'Europe et d'Afrique du Nord), Trav-L-Cool® vous permettra des abaissements de température comme suit :

<i>Température intérieure sans Trav-L-Cool</i>	<i>Humidité</i>	<i>Température intérieure avec Trav-L-Cool</i>
<i>40°</i>	<i>40 %</i>	<i>32°</i>
<i>30°</i>	<i>60 %</i>	<i>23°</i>

Des facteurs tels que l'isolation du véhicule, le volume intérieur, le nombre d'ouvertures... peuvent influencer sur les performances.

Pour une utilisation optimale, il est indispensable que vous lisiez attentivement ce guide.

*Cordialement,
l'Équipe Alden.*

Important :

- Toute intervention sur notre matériel, sans accord de notre part, entraînerait la nullité de la garantie.
- Avant de vous adresser au S.A.V., relisez le mode d'emploi.
- La société Alden décline toute responsabilité en cas de non-respect du présent guide et mode d'emploi.
- Alden ne pourra être tenu pour responsable de quelque incident que ce soit en cas d'installation défectueuse ou d'utilisation non-conforme au présent guide.

Utilisation

La quantité d'air insufflée étant de l'ordre de 1200 m³ par heure, il est indispensable, pour un fonctionnement efficace, de garder une porte ou une fenêtre entrouverte.

Fonctions des interrupteurs :

interr. 1 : COOL/EXHT
COOL = refroidissement
EXHT = extraction

Interr. 2 : HI/OFF/LO
HI = grand débit
OFF = arrêt du ventilateur
LO = petit débit

Interr. 3 : ON/OFF
ON = pompe en marche
OFF = pompe arrêtée

Réglages de Trav-L-Cool® :

1. Pour ventiler.

Placer l'interrupteur '1' sur 'COOL' puis l'interrupteur '2' sur 'HI' ou 'LO'.
L'interrupteur '3' reste placé sur 'OFF'.
Pour stopper la ventilation, placer l'interrupteur '2' sur 'OFF'.

2. Pour extraire.

Placer l'interrupteur '1' sur 'EXHT' puis l'interrupteur '2' sur 'HI' ou 'LO'.
L'interrupteur '3' reste placé sur 'OFF'.
Pour stopper l'extraction, placer l'interrupteur '2' sur 'OFF'.

3. Pour rafraîchir.

Placer, dans l'ordre, l'interrupteur '1' sur 'COOL' puis l'interrupteur '2' sur 'HI' ou 'LO' et enfin l'interrupteur '3' sur 'ON'.
Pour arrêter de rafraîchir; positionner dans l'ordre, l'interrupteur '3' sur 'OFF', puis l'interrupteur '2' sur 'OFF'.

Attention :

- Les interrupteurs '2' et '3' doivent toujours être sur 'OFF' lorsque l'on utilise l'interrupteur '1'.
- Ne jamais faire fonctionner la pompe sans la ventilation.
- Toujours arrêter en premier la pompe, en second la ventilation.

Entretien

Trav-L-Cool® ne demande que peu d'entretien.

Les roulements sont lubrifiés à vie.

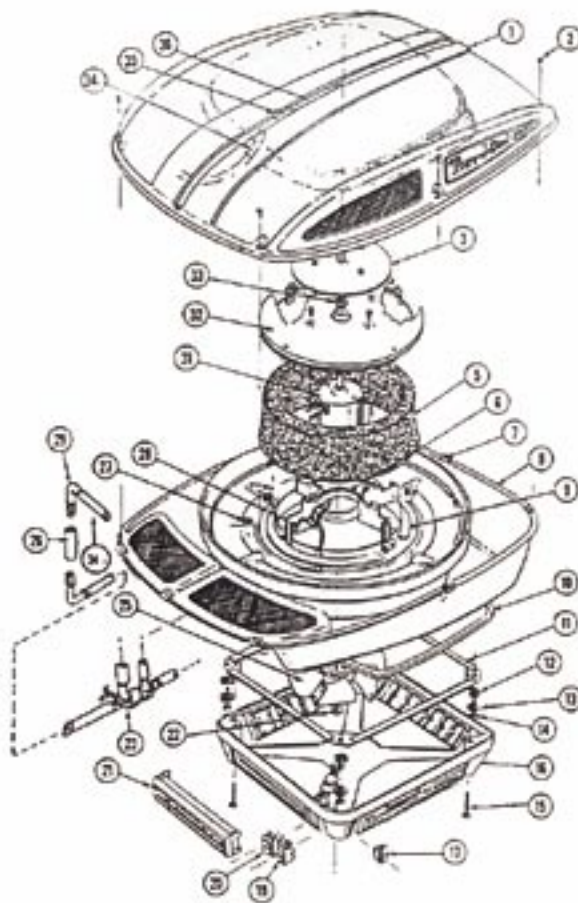
Il est conseillé de procéder une fois par an au nettoyage du filtre. Pour ce faire :

1. Retirer le capot (1) en dévissant les 8 vis (2) et en enlevant l'arrivée d'eau (34) ;
2. Retirer le disque (3) ;
3. Retirer la plaque (32) ;
4. Retirer le filtre (5). Le laver avec de l'eau savonneuse puis bien le rincer.
5. Remonter le Trav-L-Cool® en suivant l'ordre inverse du démontage.

Important :

Vidanger Trav-L-Cool® et sa pompe pendant la période hivernale.

Vider et nettoyer le bidon régulièrement.



Caractéristiques techniques

Rafraîchisseur d'air à principe évaporatif.

Alimentation électrique : 12 Volts

Consommation électrique : de 4 à 9 Ah environ, selon la vitesse de rotation

Dimensions :
Longueur : 762 mm
Largeur : 665 mm
Hauteur int. : 64 mm
Hauteur ext. : 165 mm

Poids : 8 kg environ

Consommation d'eau : 0,5 à 5 litres par heure

Découpe toit : 360 x 360 mm

Utilisable en marche comme à l'arrêt.

Garantie

ALDEN recommande de s'adresser aux professionnels pour tout montage.

En cas d'installation personnelle, l'acheteur fera sienne les responsabilités affairant à la sécurité.

L'acheteur est dans ce cas réputé avoir les compétences nécessaires. Il s'engage à respecter les règles usuelles qu'appliquent les professionnels. Il veillera à respecter les lois en vigueur dans le pays d'utilisation. Il ne déviara pas le produit de l'utilisation prévue.

Garantie :

L'acheteur prendra contact avec son revendeur en cas de dysfonctionnement.

Attention :

La garantie sera caduque en cas d'intervention sans accord de la part d'ALDEN.

Complétez puis renvoyez ce bon accompagné d'une photocopie de la facture à l'adresse suivante :

ALDEN - Z.A. du Hairy - 67230 HUTTENHEIM.

Bon de garantie

NOM, Prénom :

Adresse complète :

.....

Code postal :

Ville :

Concessionnaire :

Date d'achat :

Produit :

Batteries Solarwatt®



Nouvelle technique : les batteries SolarWatt® stationnaires sont produites par les plus grands fabricants européens pour ALDEN.

Elles sont étudiées spécialement pour le camping-car (temps de décharge 100 h ou 4 jours). Grilles épaisses spécialement dessinées pour une récupération maximum des surfaces d'échange, elles ont des séparateurs spéciaux. Équipées de bouchons de sécurité avec recondensation des gaz, elles sont étanches jusqu'à 45 degrés d'inclinaison. Type entretien réduit. Faible auto-décharge. Elles supportent jusqu'à 1200 cycles de recharge avec une décharge à 20 %. Avec 80 % de décharge, elles autorisent 300 cycles.

Spécialement adaptées aux recharges faibles par panneau solaire. Résistantes aux vibrations. Chargées en acide.